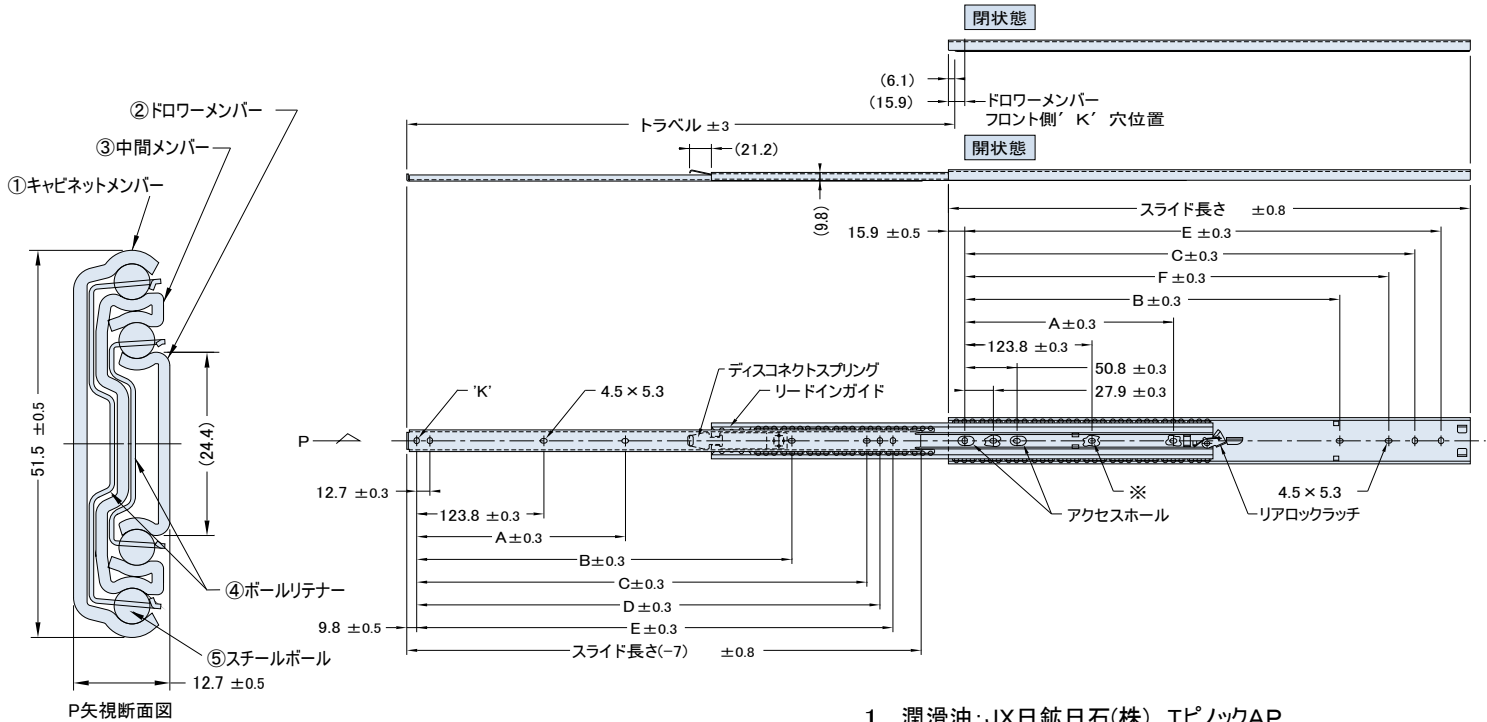
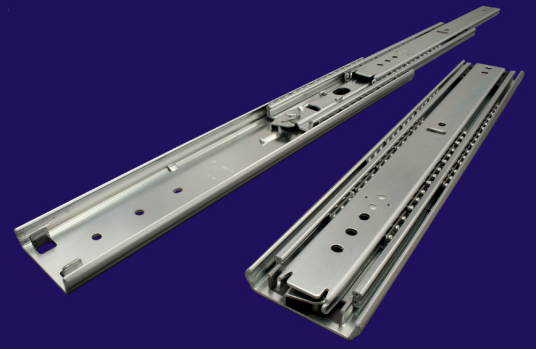


Accuride®

MODEL 3307

産業機器/電子機器 中荷重用
 定格荷重：608～853 N/ペア
 3メンバー フルトラベル フロントディスクネクト ロックタイプ



P矢視断面図
(S:1/1)

番号	材質	表面処理
①	SPCC t=1.8	電気亜鉛メッキ(光沢クロメート処理)
②	SPCC t=1.524	電気亜鉛メッキ(光沢クロメート処理)
③	SPCC t=1.524	電気亜鉛メッキ(光沢クロメート処理)
④	SECC t=0.6	—
⑤	炭素鋼球 φ3/16"	—

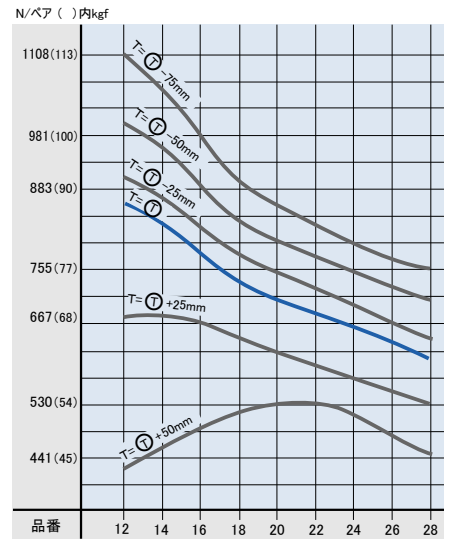
1. 潤滑油：JX日鉱日石(株)、エピノックAP
2. スライドの厚みは、スチールボールで支持された箇所での測定寸法
3. 取付ねじは、M4バインドまたはトラス小ねじを使用
4. スライドは左右共通
5. ディスクネクトスプリングは、引き出し時ロックが掛かり、押し込み時またはドローワーメンバー取り外しは手動にて解除
6. ※この穴は、品番12スライドには無し

サイズ一覧

品番	スライド長さ mm	トラベル mm	定格荷重		A mm	B mm	C mm	D mm	E mm	F mm	自重 N/ペア
			N/ペア	kgf/ペア							
C3307-12	304.8	327	853	87.0	—	—	234.9	247.6	260.3	209.5	13.93
C3307-14	355.6	381	824	84.0	—	—	285.7	298.4	311.1	260.3	16.48
C3307-16	406.4	432	775	79.0	—	—	336.5	349.2	361.9	311.1	19.02
C3307-18	457.2	483	726	74.0	177.8	314.3	387.3	400.0	412.7	361.9	21.57
C3307-20	508.0	533	706	72.0	203.2	365.1	438.1	450.8	463.5	412.7	24.12
C3307-22	558.8	584	686	70.0	228.6	415.9	488.9	501.6	514.3	463.5	26.67
C3307-24	609.6	635	657	67.0	254.0	466.7	539.7	552.4	565.1	514.3	29.22
C3307-26	660.4	686	628	64.0	279.4	517.5	590.5	603.2	615.9	565.1	31.77
C3307-28	711.2	737	608	62.0	304.8	568.3	641.3	654.0	666.7	615.9	34.32

(N=1.01972 × 10⁻¹kgf)

定格荷重曲線



●T=トラベル ●T=カタログトラベル
 ※—はカタログ仕様の定格荷重曲線です。

日本アキュライド株式会社

Copyright (c) by Accuride. All rights reserved.