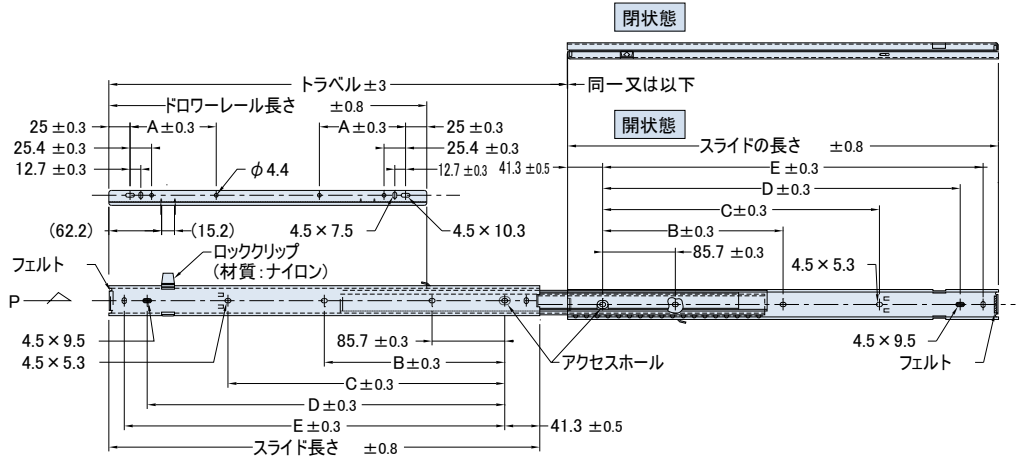
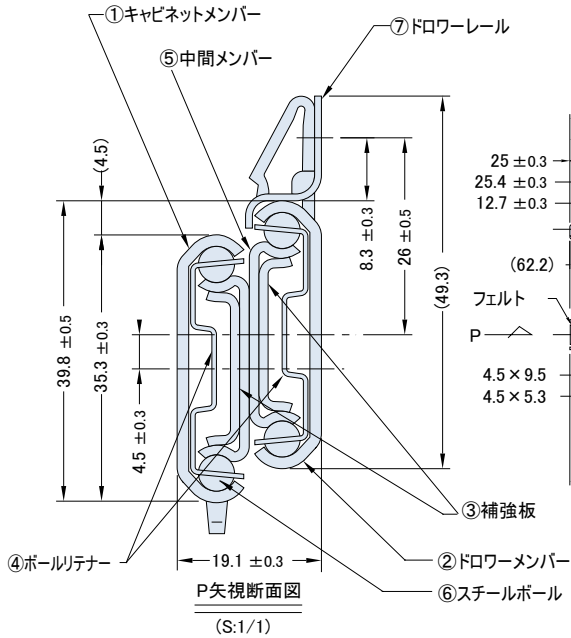


Accuride®

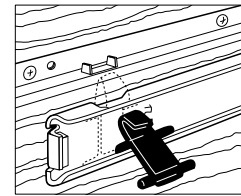
# MODEL 337SF

産業機器/電子機器 中荷重用  
 定格荷重：422 ~ 637 N/ペア  
 3メンバー フルトラベル 消音ストップタイプ ドローレールによりディスコネクト可能



1. 潤滑油: JX日鉱日石(株)、エピノックAP
2. スライドの厚みは、スチールボールで支持された箇所での測定寸法
3. 取付ねじは、M4バインドまたはトラス小ねじを使用
5. ボールリテーナーに、サイレンシングバンパー付
4. スライド、及びドローレールは、左右共通

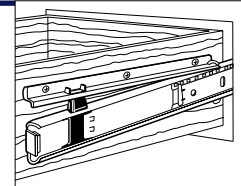
番号	材質	表面処理
①	SPCC t=1.524	電気亜鉛メッキ(光沢クロメート処理)
②	SPCC t=1.524	電気亜鉛メッキ(光沢クロメート処理)
③	SPCC t=1.2	電気亜鉛メッキ(光沢クロメート処理)
④	SECC t=0.6	—
⑤	SPCC t=1.270	電気亜鉛メッキ(光沢クロメート処理)
⑥	炭素鋼球 φ3/16"	—
⑦	SPCC t=0.9	電気亜鉛メッキ(光沢クロメート処理)



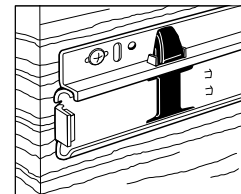
● スライド上部の穴にロッククリップをさし込む。

## サイズ一覧

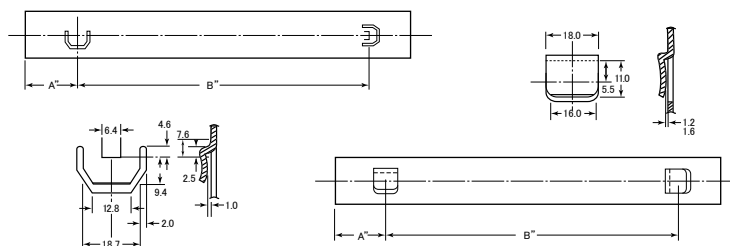
品番	スライド長さ mm	トラベル mm	定格荷重		ドローレール長さ mm	A mm	B mm	C mm	D mm	E mm	自重 N/ペア
			N/ペア	kgf/ペア							
C337-12SF	304.8	338	637	65.0	272.8	101.6	—	123.1	218.3	245.3	13.73
C337-14SF	355.6	388	598	61.0	272.8	101.6	—	173.9	269.1	296.1	15.69
C337-16SF	406.4	439	598	61.0	374.8	101.6	—	224.7	319.9	346.9	17.65
C337-18SF	457.2	490	549	56.0	374.8	101.6	187.3	275.5	370.7	397.7	20.59
C337-20SF	508.0	541	510	52.0	374.8	101.6	212.7	326.3	421.5	448.5	22.56
C337-22SF	558.8	592	510	52.0	526.8	177.8	238.1	377.1	472.3	499.3	24.52
C337-24SF	609.6	642	471	48.0	526.8	177.8	263.5	427.9	523.1	550.1	26.48
C337-26SF	660.4	693	422	43.0	526.8	177.8	288.9	478.7	573.9	600.9	28.44
C337-28SF	711.2	744	422	43.0	526.8	177.8	314.3	529.5	624.7	651.7	31.38



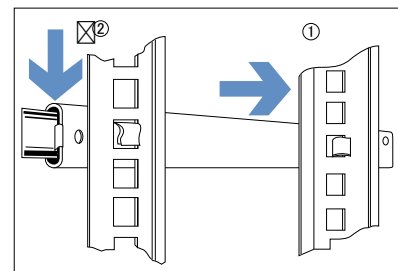
● ドローレールの先端をスライドの爪にかませ、引き出しを下げる。



● クラカが聞こえれば音がする。



備考 A/B寸法はご指定下さい(但しAは30mm以上)



➡の番号順にセットできます。

日本アクライド株式会社  
 Copyright (c) by Accuride. All rights reserved.