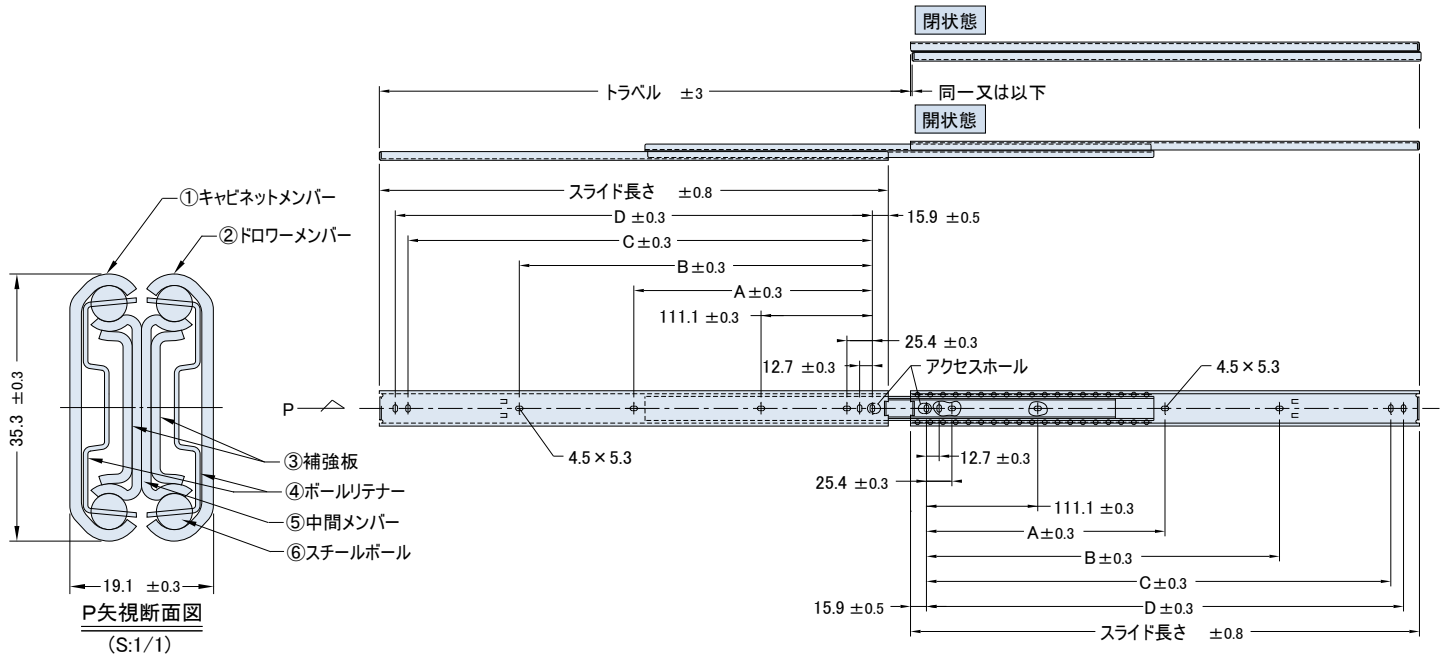
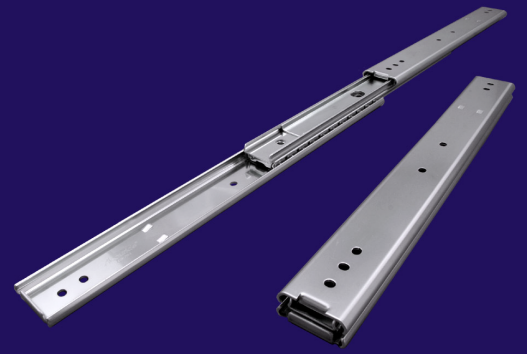


Accuride®

MODEL 301

産業機器/電子機器 中荷重用
 定格荷重：402 ~ 785 N/ペア (41.0~80.0kgf/ペア)
 3メンバー フルトラベル ストップタイプ



1. 潤滑油: JX日鉱日石(株)、エピソードAP
2. スライドの厚みは、スチールボールで支持された箇所での測定寸法
3. 取付ねじは、M4バインドまたはトラス小ねじを使用
4. スライドは左右共通

番号	材質	表面処理
①	SPCC t=1.524	電気亜鉛メッキ(光沢クロメート処理)
②	SPCC t=1.524	電気亜鉛メッキ(光沢クロメート処理)
③	SPCC t=1.2	電気亜鉛メッキ(光沢クロメート処理)
④	SECC t=0.6	—
⑤	SPCC t=1.270	電気亜鉛メッキ(光沢クロメート処理)
⑥	炭素鋼球 φ3/16"	—

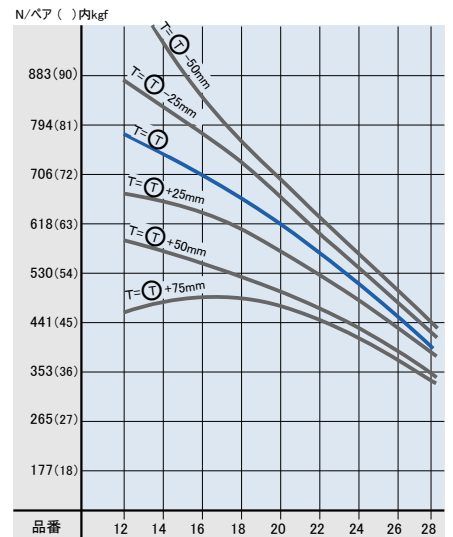
サイズ一覧

品番	スライド長さ mm	トラベル mm	定格荷重		A mm	B mm	C mm	D mm	自重 N/ペア
			N/ペア	kgf/ペア					
C301-12	304.8	327	785	80.0	—	149.2	260.3	273.0	13.34
C301-13	330.2	352	765	78.0	—	174.6	285.7	298.4	14.71
C301-14	355.6	378	755	77.0	—	200.0	311.1	323.8	15.59
C301-15	381.0	403	735	75.0	—	225.4	336.5	349.2	16.48
C301-16	406.4	429	716	73.0	—	250.8	361.9	374.6	17.85
C301-17	431.8	454	686	70.0	—	276.2	387.3	400.0	18.73
C301-18	457.2	479	667	68.0	212.7	301.6	412.7	425.4	20.01
C301-19	482.6	505	647	66.0	225.4	327.0	438.1	450.8	21.38
C301-20	508.0	530	637	65.0	238.1	352.4	463.5	476.2	22.26
C301-21	533.4	556	608	62.0	250.8	377.8	488.9	501.6	23.63
C301-22	558.8	581	579	59.0	263.5	403.2	514.3	527.0	24.91
C301-23	584.2	606	539	55.0	276.2	428.6	539.7	552.4	25.79
C301-24	609.6	632	510	52.0	288.9	454.0	565.1	577.8	26.67
C301-25	635.0	657	490	50.0	301.6	479.4	590.5	603.2	27.56
C301-26	660.4	683	471	48.0	314.3	504.8	615.9	628.6	28.54
C301-27	685.8	708	431	44.0	327.0	530.2	641.3	654.0	29.81
C301-28	711.2	733	402	41.0	339.7	555.6	666.7	679.4	30.69

(N=1.01972 × 10³ kgf)

*このモデルの奇数品番は受注生産品です。詳細は当社営業部門までお問い合わせ願います。

定格荷重曲線



●T=トラベル ●T=カタログトラベル
 ※—はカタログ仕様の定格荷重曲線です。

日本アキュライド株式会社

Copyright (c) by Accuride. All rights reserved.