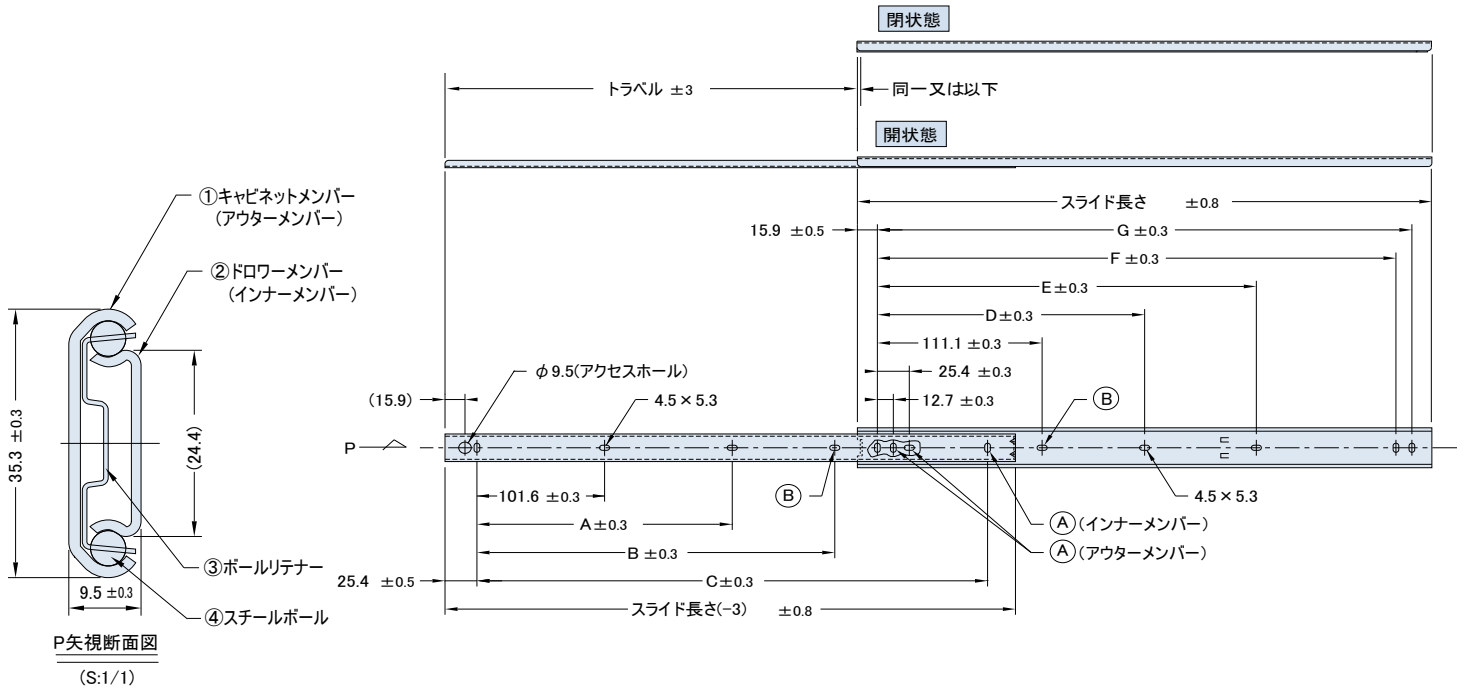
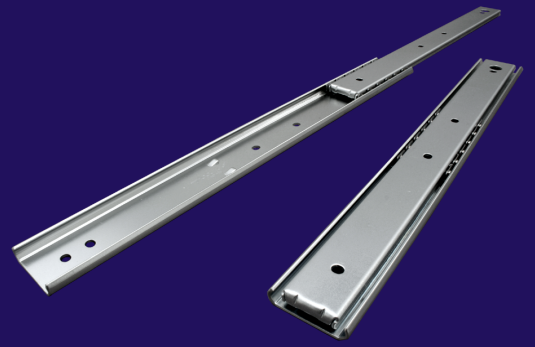


Accuride®

# MODEL 201

産業機器/電子機器 軽荷重用  
 定格荷重 : 245~481N/ペア  
 2メンバー 3/4トラベル ストップタイプ



1. 潤滑油:ENEOS (株) エピノックAP
  2. スライドの厚みは、スチールボールで支持された箇所での測定寸法
  3. 取付ねじは、M4バインドまたはトラス小ねじを使用
  4. スライドは左右共通
  5. (A) の取付穴は、インナーメンバーを後方に移動して利用
  6. (B) の取付穴は、品番18以上のスライドでは、インナーメンバーを後方に移動して利用
- ※ 閉状態からさらに押込むとインナーメンバーが後方に移動します。必要に応じて閉時のストッパーを設けて下さい。

番号	材質	表面処理
①	SPCC t=1.524	電気亜鉛メッキ(光沢クロメート処理)
②	SPCC t=1.270	電気亜鉛メッキ(光沢クロメート処理)
③	SECC t=0.6	—
④	炭素鋼球φ3/16"	—

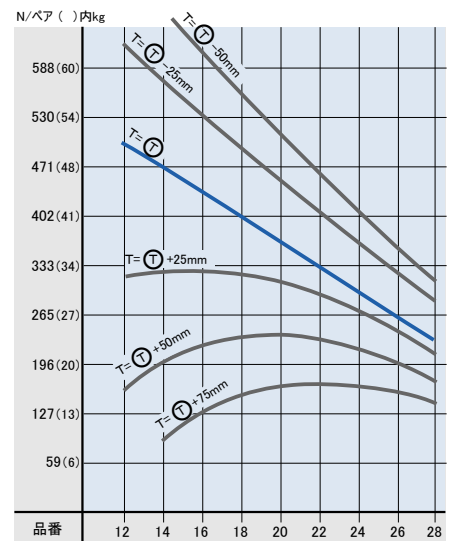
## サイズ一覧

品番	スライド長さ mm	トラベル mm	定格荷重		A mm	B mm	C mm	D mm	E mm	F mm	G mm	自重 N/ペア
			N/ペア	kgf/ペア								
C201-12	304.8	227	481	49.0	—	152.4	254.0	—	149.2	260.3	273.0	5.79
C201-13	330.2	252	471	48.0	—	177.8	279.4	—	174.6	285.7	298.4	6.28
C201-14	355.6	277	461	47.0	—	203.2	304.8	—	200.0	311.1	323.8	6.67
C201-15	381.0	277	441	45.0	—	228.6	330.2	—	225.4	336.5	349.2	7.16
C201-16	406.4	303	422	43.0	—	254.0	355.6	—	250.8	361.9	374.6	7.55
C201-17	431.8	328	412	42.0	—	279.4	381.0	—	276.2	387.3	400.0	8.04
C201-18	457.2	328	402	41.0	203.2	304.8	406.4	212.7	301.6	412.7	425.4	8.92
C201-19	482.6	354	382	39.0	215.9	330.2	431.8	225.4	327.0	438.1	450.8	9.32
C201-20	508.0	379	363	37.0	228.6	355.6	457.2	238.1	352.4	463.5	476.2	9.81
C201-21	533.4	404	343	35.0	241.3	381.0	482.6	250.8	377.8	488.9	501.6	10.20
C201-22	558.8	404	333	34.0	254.0	406.4	508.0	263.5	403.2	514.3	527.0	10.69
C201-23	584.2	430	314	32.0	266.7	431.8	533.4	276.2	428.6	539.7	552.4	11.18
C201-24	609.6	430	294	30.0	279.4	457.2	558.8	288.9	454.0	565.1	577.8	11.57
C201-25	635.0	455	284	29.0	292.1	482.6	584.2	301.6	479.4	590.5	603.2	12.06
C201-26	660.4	481	265	27.0	304.8	508.0	609.6	314.3	504.8	615.9	628.6	12.45
C201-27	685.8	481	255	26.0	317.5	533.4	635.0	327.0	530.2	641.3	654.0	12.94
C201-28	711.2	506	245	25.0	330.2	558.8	660.4	339.7	555.6	666.7	679.4	13.83

(N=1.01972 × 10<sup>3</sup> kgf)

\*このモデルの奇数品番は受注生産品です。詳細は当社営業部門までお問い合わせ願います。

## 定格荷重曲線



●T=トラベル ●T=カタログトラベル  
 ※—はカタログ仕様の定格荷重曲線です。

日本アキュライド株式会社

Copyright (c) by Accuride, All rights reserved.