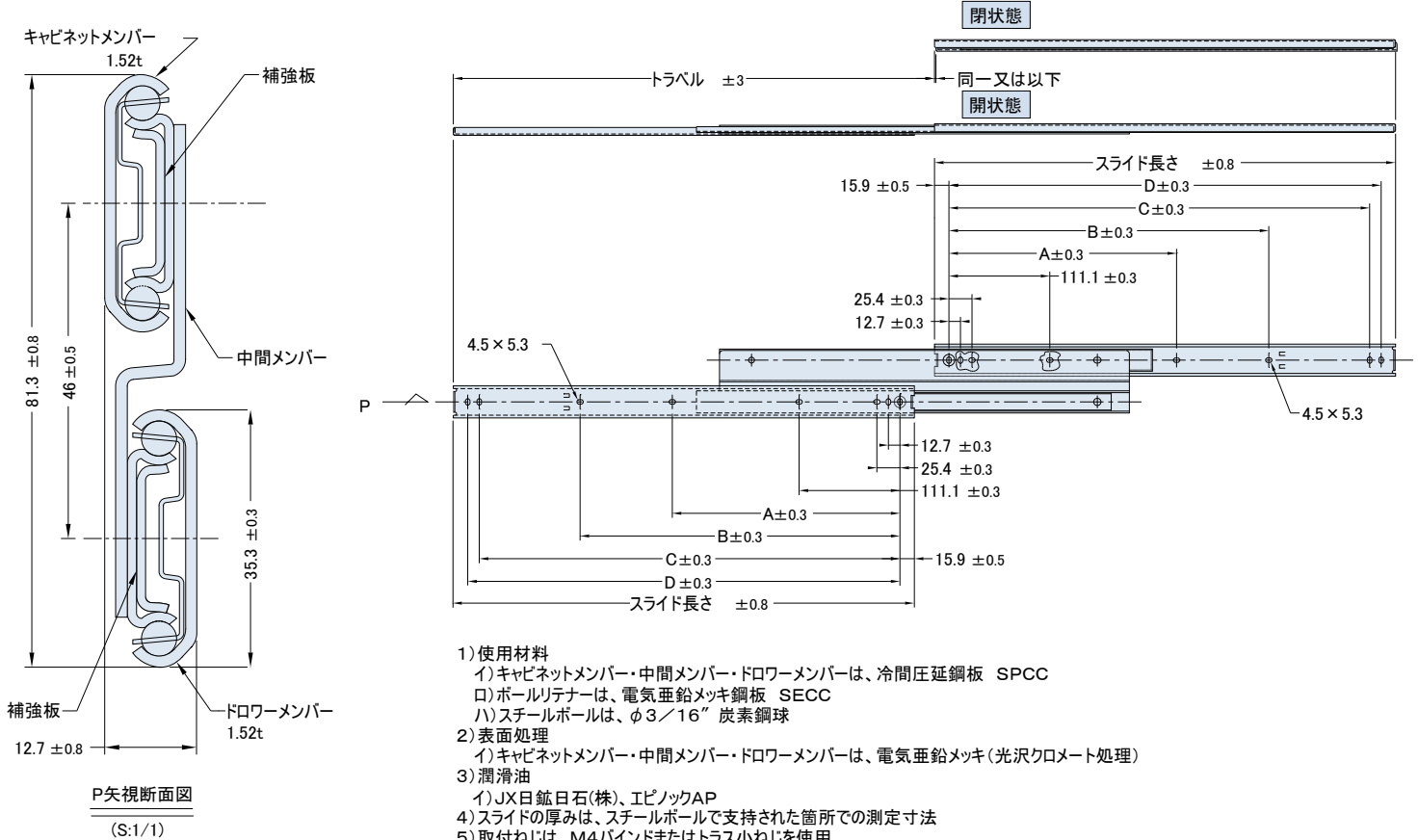
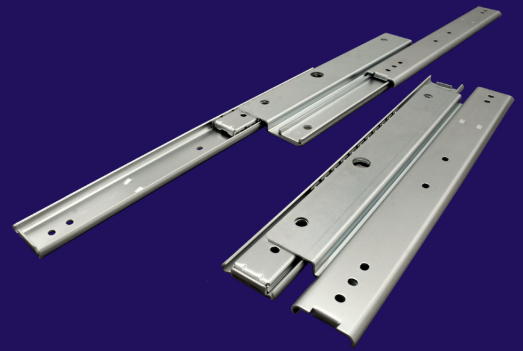


Accuride®

# MODEL 401

産業機器/電子機器 中荷重用  
 定格荷重：392 ~ 785 N/ペア  
 3メンバー フルトラベル ストップタイプ



- 1) 使用材料
  - イ) キャビネットメンバー・中間メンバー・ドロワーメンバーは、冷間圧延鋼板 SPCC
  - ロ) ボールリテーナーは、電気亜鉛メッキ鋼板 SECC
  - ハ) スチールボールは、φ3/16" 炭素鋼球
- 2) 表面処理
  - イ) キャビネットメンバー・中間メンバー・ドロワーメンバーは、電気亜鉛メッキ(光沢クロメート処理)
- 3) 潤滑油
  - イ) JX日鉱日石(株)、エピノックAP
- 4) スライドの厚みは、スチールボールで支持された箇所での測定寸法
- 5) 取付ねじは、M4バインドまたはトラス小ねじを使用
- 6) スライドは、左右共通

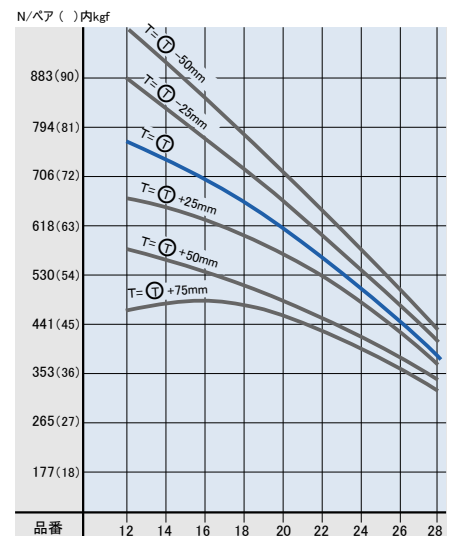
## サイズ一覧

品番	スライド長さ mm	トラベル mm	定格荷重 N/ペア	A mm	B mm	C mm	D mm	自重 N/ペア
12	304.8	327	785	—	149.2	260.3	273.0	18.24
13	330.2	352	765	—	174.6	285.7	298.4	19.61
14	355.6	378	755	—	200.0	311.1	323.8	21.18
15	381.0	403	735	—	225.4	336.5	349.2	22.75
16	406.4	429	716	—	250.8	361.9	374.6	24.52
17	431.8	454	686	—	276.2	387.3	400.0	25.79
18	457.2	479	667	225.4	301.6	412.7	425.4	27.56
19	482.6	505	647	238.1	327.0	438.1	450.8	28.93
20	508.0	530	637	250.8	352.4	463.5	476.2	30.69
21	533.4	556	608	263.5	377.8	488.9	501.6	32.07
22	558.8	581	579	276.2	403.2	514.3	527.0	33.83
23	584.2	606	539	288.9	428.6	539.7	552.4	35.21
24	609.6	632	510	301.6	454.0	565.1	577.8	36.97
25	635.0	657	490	314.3	479.4	590.5	603.2	38.25
26	660.4	683	471	327.0	504.8	615.9	628.6	39.62
27	685.8	708	431	339.7	530.2	641.3	654.0	40.99
28	711.2	733	392	352.4	555.6	666.7	679.4	42.27

(N=1.01972 × 10<sup>1</sup> kgf)

\*このモデルの奇数品番は受注生産品です。詳細は当社営業部門までお問い合わせ願います。

## 定格荷重曲線



● T=トラベル ● T=カタログトラベル  
 ※ — はカタログ仕様の定格荷重曲線です。

日本アキュライド株式会社

Copyright (c) by Accuride. All rights reserved.